

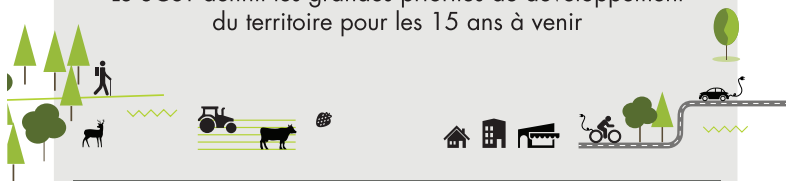


SCHÉMA DE COHÉRENCE TERRITORIALE DU PAYS DE L'ISLE EN PÉRIGORD

PHASE DIAGNOSTIC ET ÉTAT INITIAL DE L'ENVIRONNEMENT

Économie, mobilités, habitat, commerce,
paysages, transition énergétique...

Le SCoT définit les grandes priorités de développement
du territoire pour les 15 ans à venir



RÉUNION PUBLIQUE À L'ATTENTION DES HABITANTS DE LA COMMUNAUTÉ DE COMMUNES ISLE VERN SALEMBRE :

➔ Venez échanger des enjeux issus de la 1^{ère} phase,

LE DIAGNOSTIC

le **15 décembre 2017** à **18H00**,

à la salle des fêtes de **Saint-Léon sur l'Isle**

RENSEIGNEMENTS PAYS DE L'ISLE EN PÉRIGORD : 05 53 35 13 53
www.pays-isle-perigord.com/scot